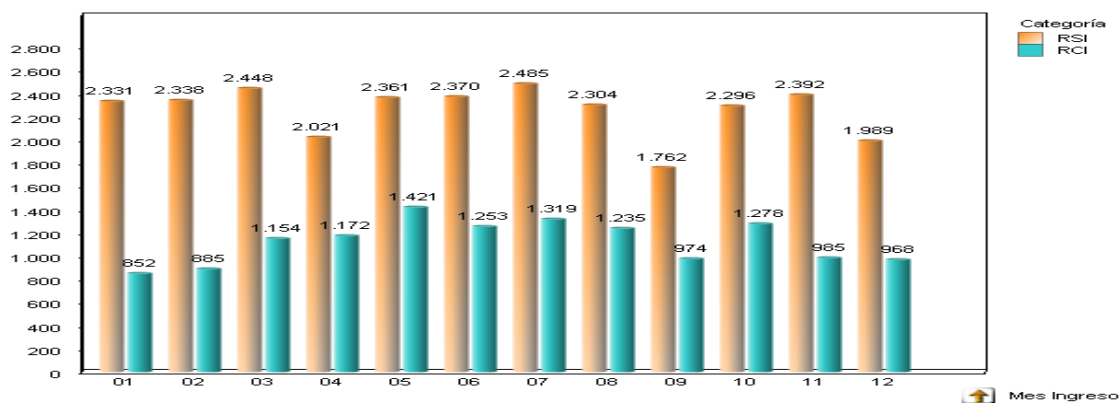


Estadísticas de reclamos recibidos por el Departamento Gestión de Reclamos de la Subsecretaría de Telecomunicaciones

Fuente: Base de datos del Sistema de Gestión de Reclamos, a través de aplicación Qlikview, al 16 de Noviembre de 2015.

Reclamos año 2012 (40.593 reclamos en total)



Selection Status:
ANNO_INGRESO 2012

RCI: Reclamos con insistencia recibidos por Subtel a nivel nacional a través de sus distintos canales. Son aquellos para los cuales Subtel emite una resolución.

RSI: Reclamos sin constancia de interposición previa en las compañías de telecomunicaciones. También denominados “Reclamos sin insistencia”, son recibidos por Subtel en Santiago a nivel presencial y a canales remotos. Estos reclamos se trasladan para que las compañías reclamadas respondan directamente a los usuarios.

Sobre los 40.593 reclamos



Selection Status:
ANNO_INGRESO 2012

Nota: A partir del año 2011, se realizó una modificación en los motivos de reclamos.