

CTS

REPÚBLICA DE CHILE
MINISTERIO DE TRANSPORTES Y TELECOMUNICACIONES
SUBSECRETARÍA DE TELECOMUNICACIONES

SUBSECRETARÍA DE TELECOMUNICACIONES:
MODIFICA CONCESIÓN DE SERVICIO PÚBLICO DE
TELEFONÍA MÓVIL DIGITAL 1900 A ENTEL PCS
TELECOMUNICACIONES S.A. /

DECRETO EXENTO N° 622

SANTIAGO, 13 JUL. 2010

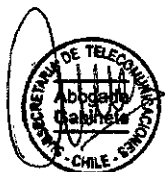
Con esta fecha se ha decretado lo que sigue:

VISTOS:



- a) El Decreto Ley N°1.762 de 1977, que creó la Subsecretaría de Telecomunicaciones, en adelante la Subsecretaría.
- b) La Ley N°18.168, General de Telecomunicaciones, en adelante la Ley.
- c) La Resolución N° 1.600 de 2008, de la Contraloría General de la República, que Fija Normas sobre Exención del Trámite de Toma de Razón.
- d) La Resolución Exenta N° 1.117 de 25.10.1995, de la Subsecretaría de Telecomunicaciones, que fija la Norma Técnica para el Servicio Público de Telefonía Móvil Digital 1900.
- e) El Decreto Supremo N° 145 de 1997, del Ministerio de Transportes y Telecomunicaciones, que otorgó la concesión y sus modificaciones posteriores.

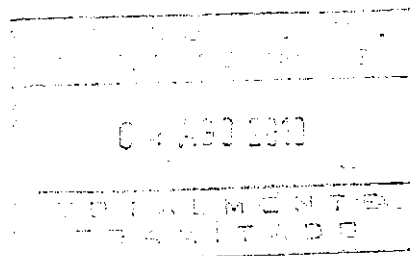
CONSIDERANDO:



- a) Lo solicitado por la interesada mediante Ingreso Subtel N°17.681 de 04.03.2010.
- b) Que no se presentaron oposiciones a la publicación en extracto de la solicitud de modificación de concesión.

DECRETO:

MODIFÍCASE la concesión de Servicio Público de Telefonía Móvil Digital 1900, otorgada a la empresa **ENTEL PCS TELECOMUNICACIONES S.A.**, R.U.T. N° 96.806.980-2, con domicilio en Av. Andrés Bello N° 2.711, piso 14, comuna de Las Condes, Región Metropolitana, en adelante la concesionaria, en el sentido que se indica en los numerandos siguientes:



N. 961 65-920 1391

1. Autorízase a la concesionaria para instalar, operar y explotar tres (3) Estaciones Base, cuyas características técnicas se indican a continuación:

Características Técnicas de las Estaciones Base					
Bandas de Frecuencias (MHz)		Tecnología	Tipo de Emisión	Sistema Radiante	Potencia Máx. (W)
1.895 – 1.910 1.975 – 1.990	Dec. 145/1997	GSM	200KG7WWW	Antena Direccional, ganancia máxima 22 dBi.	20

Ubicación Estaciones Base											
Nombre	Dirección	Comuna	Reg	Coordenadas Geográficas (Datum 56)						Etapa	
				Latitud S.			Longitud O.				
				grad	min	seg	grad	min	seg		
PHILLIPPI	Padre Harter N° 100	Puerto Montt	10	41	27	41	72	56	03	1	
ACCESO NORTE VALDIVIA	El Arenal Santa Elvira	Valdivia	14	39	46	08	73	12	28	2	
PUERTO CASTRO	Chacabuco N° 202	Castro	10	42	28	53	73	45	33	3	

Las Estaciones Base se conectarán a la red existente, a través de medios propios o arrendados a terceros debidamente autorizados.

2. Los plazos máximos se indican a continuación:

Etapa	Inicio Obras	Término Obras	Inicio Servicio	Observación
01 a 03	1 [mes]	23 [meses]	24 [meses]	Todos estos plazos están referidos a la fecha de publicación en el Diario Oficial del presente Decreto.

3. Apruébase el proyecto técnico base de la solicitud presentada por la concesionaria, en lo relacionado con los sistemas y equipos de telecomunicaciones autorizados en el presente decreto, conforme a las disposiciones técnico legales que rigen el servicio de telecomunicaciones concedido. La documentación respectiva quedará archivada en la Subsecretaría de Telecomunicaciones.

4. Es obligación de la concesionaria el conocimiento y cumplimiento de las disposiciones legales, reglamentarias y técnicas que regulan las telecomunicaciones, en lo que le sean aplicables.

ANÓTESE, COMUNÍQUESE, NOTIFIQUESE A LA INTERESADA Y PUBLÍQUESE EN EL DIARIO OFICIAL.

POR ORDEN DEL PRESIDENTE DE LA REPÚBLICA



FELIPE MORANDÉ LAVÍN
Ministro de Transportes y Telecomunicaciones

Lo que transcribo para su conocimiento y
saluda atentamente a Ud.

EDUARDO CHARME AGUIRRE
Jefe División Concesiones