

Junca

REPÚBLICA DE CHILE
MINISTERIO DE TRANSPORTES Y TELECOMUNICACIONES
SUBSECRETARÍA DE TELECOMUNICACIONES

SUBSECRETARÍA DE TELECOMUNICACIONES:
MODIFICA CONCESIÓN DE SERVICIO PÚBLICO DE TELEFONÍA
MÓVIL DIGITAL 1900 A LA EMPRESA ENTEL PCS
TELECOMUNICACIONES S.A.

DECRETO EXENTO N° 527

SANTIAGO, 04 JUN. 2010

Con esta fecha se ha decretado lo que sigue:

VISTOS:



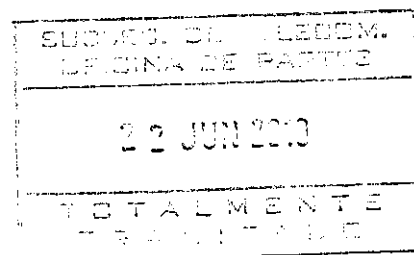
- a) El Decreto Ley N° 1.762 de 1977, que creó la Subsecretaría de Telecomunicaciones, en adelante la Subsecretaría.
- b) La Ley N° 18.168, General de Telecomunicaciones, en adelante la Ley.
- c) La Resolución N° 1.600 de 2008, de la Contraloría General de la República, que fija Normas sobre exención del Trámite de Toma de Razón.
- d) La Resolución Exenta N° 1.117 de 25.10.95, de la Subsecretaría de Telecomunicaciones, que fija la Norma Técnica para el Servicio Público de Telefonía Móvil Digital 1900.
- e) El Decreto Supremo N° 145 de 1997, del Ministerio de Transportes y Telecomunicaciones, que otorgó la concesión, y sus modificaciones posteriores.

CONSIDERANDO:

- a) Lo solicitado por la interesada mediante Ingreso Subtel N° 14.134 de 02.02.2010.
- b) Que no se presentaron oposiciones a la publicación en extracto de la solicitud de modificación de concesión.

DECRETO:

MODIFÍCASE la concesión de Servicio Público de Telefonía Móvil Digital 1900, otorgada a la empresa **ENTEL PCS TELECOMUNICACIONES S.A.**, R.U.T. N° 96.806.980-2, con domicilio en Av. Andrés Bello N° 2.711, Piso 14, comuna de Las Condes, Región Metropolitana, en adelante la concesionaria, en el sentido que se indica en los numerandos siguientes.



1. Autorízase a la concesionaria para instalar, operar y explotar una (1) Estación Base.

Características Técnicas Comunes de las Estaciones Base					
Bandas de Frecuencias (MHz)		Tecnología	Tipo de Emisión	Sistema Radiante	Potencia Máx. (W)
1.895 – 1.910	Dec. 145/1997	GSM	200KG7WWW	Antenas Direccionales, ganancia máxima 22 dBi	20

Ubicación Estaciones Base										
Nombre	Dirección	Comuna	Reg	Coordenadas Geográficas (Datum 56)						Etapa
				Latitud S.			Longitud O.			
				grad	min	seg	grad	min	seg	
Calama Montt Granaderos	Av. Granaderos N° 3048	Calama	02	22	26	47	68	55	37	1

La Estación Base, que se autoriza se conectará a la red existente, a través de medios propios o arrendados a terceros debidamente autorizados.

2. Los plazos serán los que se indican a continuación.

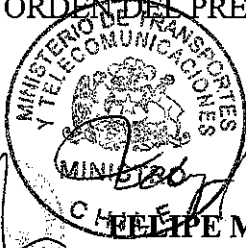
Etapas	Inicio de Obras	Término de Obras	Inicio de Servicio	Observación
1	1 [mes]	23 [meses]	24 [meses]	Todos estos plazos están referidos a la fecha de publicación en el Diario Oficial del presente Decreto.


3. Apruébase el proyecto técnico presentado por la concesionaria, en lo relacionado con los sistemas y equipos de telecomunicaciones autorizados en el presente decreto, conforme a las disposiciones técnico legales que rigen el servicio de telecomunicaciones concedido. La documentación respectiva quedará archivada en la Subsecretaría de Telecomunicaciones.

4. Es obligación de la concesionaria el conocimiento y cumplimiento de las disposiciones legales, reglamentarias y técnicas que regulan las telecomunicaciones, en lo que le sean aplicables.

ANÓTESE, COMUNÍQUESE, NOTIFÍQUESE A LA INTERESADA Y PUBLÍQUESE EN EL DIARIO OFICIAL.

POR ORDEN DEL PRESIDENTE DE LA REPÚBLICA.

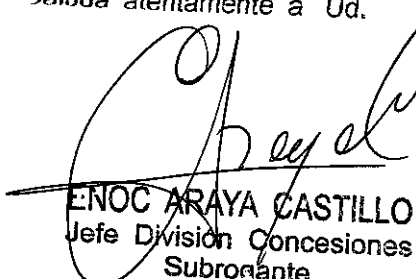




FELIPE MORANDÉ LAVÍN

Ministro de Transportes y Telecomunicaciones

Lo que transcribo para su conocimiento
Saluda atentamente a Ud.



ENOC ARAYA CASTILLO

Jefe División Concesiones

Subrogante