



MINISTERIO
DE INDUSTRIA, TURISMO
Y COMERCIO

SECRETARÍA DE ESTADO
DE TELECOMUNICACIONES
Y PARA LA SOCIEDAD DE
LA INFORMACIÓN

SEMINARIO APAGÓN ANALÓGICO DE TV: EXPERIENCIAS INTERNACIONALES Y BUENAS PRÁCTICAS

Santiago (Chile) – 16 de diciembre de 2010

EL TRÁNSITO A LA TDT EN ESPAÑA

José Antonio Quintela Gonçalves

Director de la Oficina Nacional de Transición a la TDT



ESPAÑA CULMINÓ CON ÉXITO, EL 2 DE ABRIL DE 2010, LA TRANSICIÓN A LA **TELEVISIÓN DIGITAL TERRESTRE**



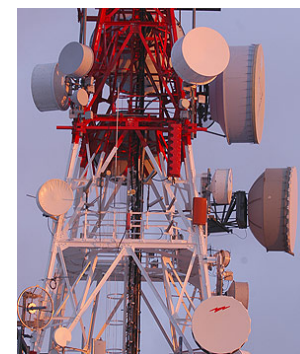
- Se adelantó **2 años** a la fecha inicialmente comprometida (enero 2012)
- Ha sido el primer país europeo en completar el tránsito entre aquellos que tienen una alta penetración de la televisión terrestre (>**97%** de los hogares)
- Ha realizado la sustitución tecnológica plena en **30** meses con un coste público de **288** millones de euros
- El proceso ha movilizado recursos económicos por valor de **12.000** millones de euros en el período 2006 – 2010
- Se han vendido más de **32** millones de descodificadores (**50%** televisores con descodificador incorporado)
- Se han adaptado más **1,3** millones de antenas colectivas de recepción de TV
- Se ha incrementado el número de canales de ámbito estatal de **8 a 32**



EJES DE ACCIÓN FUNDAMENTALES DEL PROCESO DE TRANSICIÓN A LA TDT



**ASEGURAMIENTO DE LA
COBERTURA DIGITAL**



**ASEGURAMIENTO DE LA
CONEXIÓN CIUDADANA A LA
TDT**

**INFORMACIÓN PERMANENTE AL CIUDADANO SOBRE
EL DESARROLLO DEL PROCESO**



ASEGURAMIENTO DE LA COBERTURA DIGITAL - I

OBJETIVOS

BÁSICO: IGUALAR, AL MENOS, LA COBERTURA ANALÓGICA PREEXISTENTE

DESEABLE: UNIVERSALIZAR EL SERVICIO DE TELEVISIÓN

COBERTURA **BÁSICA** TDT:

- COBERTURA OBLIGATORIA A PRESTAR POR LOS DIFUSORES
- EXTENSIONES DE COBERTURA EN ZONAS RURALES Y DE BAJA DENSIDAD DE POBLACIÓN (Financiadas y mantenidas por las distintas Administraciones Públicas)

UNIVERSALIZACIÓN DE LA TELEVISIÓN DIGITAL:

- SOLUCIÓN SATELITAL DOMÉSTICA, APLICABLE EXCLUSIVAMENTE EN ZONAS SIN COBERTURA DE TDT

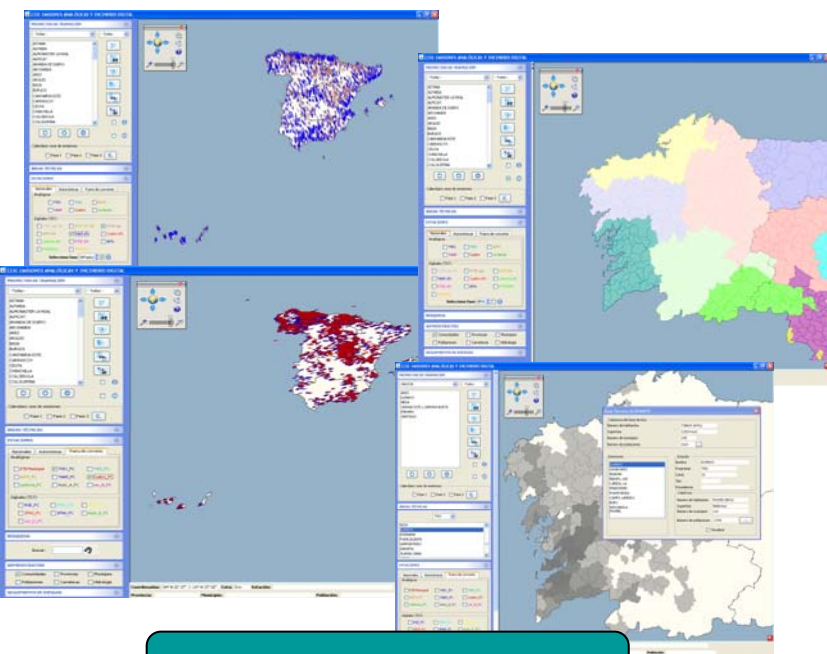


ASEGURAMIENTO DE LA COBERTURA DIGITAL - II

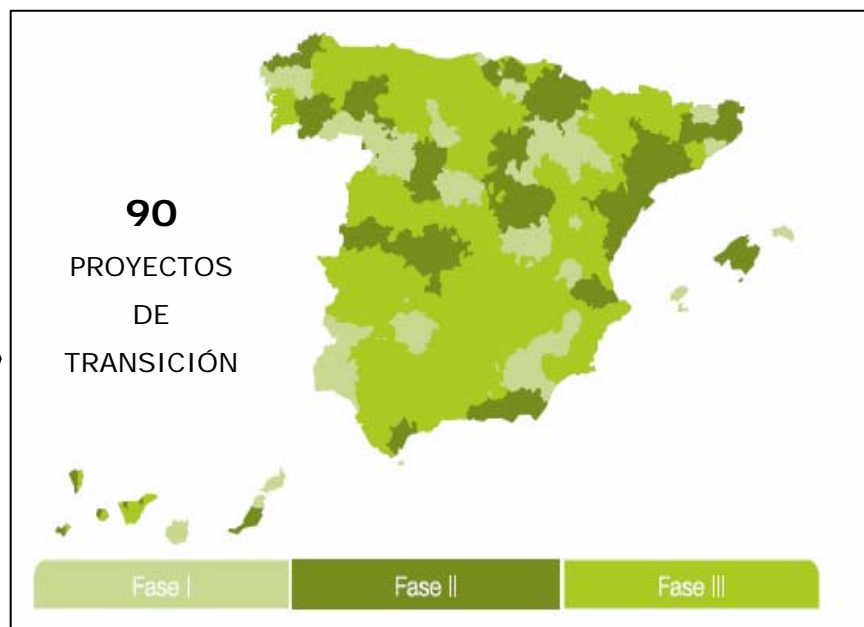


Isdefe

PLAN NACIONAL DE TRANSICIÓN A LA TDT



FOTON APA



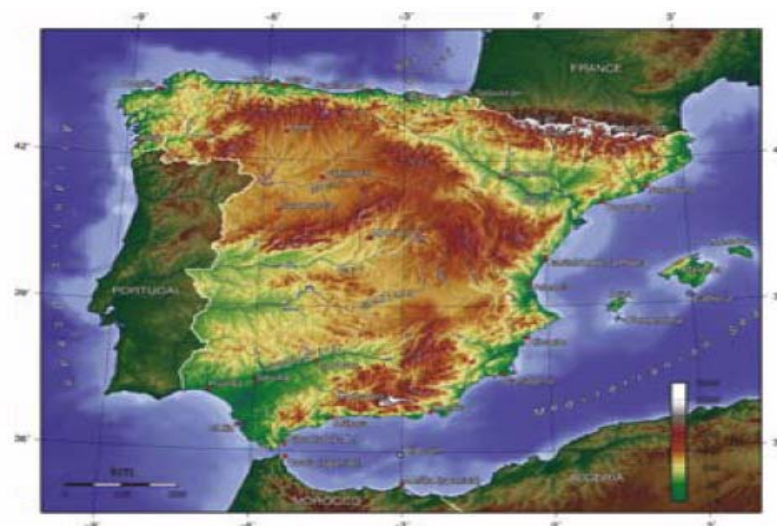


ASEGURAMIENTO DE LA COBERTURA DIGITAL - III

• La compleja orografía de España

- Casi el 50% del territorio es montañoso
- Uno de los países más montañosos de Europa (altitud media de 660 metros).
- Elevado porcentaje de población rural y dispersa.
- El 84% de los municipios tienen menos de 5.000 habitantes.

- El coste del despliegue de infraestructuras de telecomunicaciones para cubrir la mayoría de la población es de los más elevados de Europa



COBERTURA OBLIGATORIA A PRESTAR POR LOS DIFUSORES

- DIFUSORES PÚBLICOS (ESTATALES O AUTONÓMICOS): **98%**



DIGITALIZACIÓN DE 1.898 CENTROS EMISORES

- DIFUSORES PRIVADOS ESTATALES: **96%**



DIGITALIZACIÓN DE 1.050 CENTROS EMISORES



ASEGURAMIENTO DE LA COBERTURA DIGITAL - IV

EXTENSIONES DE COBERTURA EN ZONAS RURALES O DE BAJA DENSIDAD DE POBLACIÓN:

- Centros, en general, de baja potencia (<5 w)
- Construidos y mantenidos por las Administraciones Públicas (Comunidades Autónomas, Ayuntamientos y Diputaciones)
- Cofinanciada su digitalización por el Estado (220 millones de euros)



2.902 CENTROS TELEVISIÓN PÚBLICA ESTATAL

3.750 CENTROS TELEVISIONES PRIVADAS



• Para la comprobación de la cobertura se han realizado más de 40.000 medidas sobre el terreno



ASEGURAMIENTO DE LA COBERTURA DIGITAL - V

SOLUCIÓN SATELITAL DOMÉSTICA, APLICABLE EN ZONAS SIN COBERTURA DE TDT

- Obligación impuesta a difusores públicos y privados, de ámbito estatal, de poner su señal a disposición de, **AL MENOS**, una plataforma satelital
- Subvencionada parcialmente por algunas Comunidades Autónomas
- **SÓLO** aplicable en zonas sin cobertura TDT certificada por instalador autorizado



IMPLANTADA UNA ÚNICA PLATAFORMA QUE UTILIZA LA SEÑAL DE TRANSPORTE (sin coste extra para los difusores de ámbito nacional)

Activadas > 32.000 soluciones



ASEGURAMIENTO DE LA COBERTURA DIGITAL - VI

1. IMPONER **OBLIGACIONES SIGNIFICATIVAS DE COBERTURA TERRESTRE (TDT)** A LOS DIFUSORES (>95%)
2. **DIGITALIZAR EN SU TOTALIDAD** LA RED ANALÓGICA PREEXISTENTE (Evitar excesos de optimización tecnológica)
3. **PLANIFICACIÓN EXHAUSTIVA** DE LA COBERTURA POR EL GESTOR FINAL DEL PROCESO (Anticipar posibles problemas, autointerferencias, fading, etc.)
4. PLANIFICAR EL USO DE ESPECTRO CON **PERSPECTIVA DE FUTURO** (Dividendo Digital)
5. APROVECHAR EL CAMBIO TECNOLÓGICO PARA EXTENDER “DE FACTO” LA **UNIVERSALIZACIÓN DEL SERVICIO** DE TELEVISIÓN
6. ESTABLECER, A PRIORI, **CONDICIONES BÁSICAS DE CALIDAD DEL SERVICIO**
7. APLICAR EN LA MAYOR MEDIDA POSIBLE LA **COMPARTICION DE INFRAESTRUCTURAS** DE TELECOMUNICACIÓN (LTE)





ASEGURAMIENTO DE LA CONEXIÓN CIUDADANA A LA TDT - I

OBJETIVOS

FUNDAMENTAL: GARANTIZAR LA ADAPTACIÓN DE LOS HOGARES A LA NUEVA TECNOLOGÍA EN % SUFICIENTE QUE ASEGURE LA CONTINUIDAD DEL SERVICIO DE TELEVISIÓN – *MODELO SUSTITUCIÓN TECNOLÓGICA* -

DESEABLE: GARANTIZAR LA APLICABILIDAD EN LOS HOGARES DE TODA LA POTENCIALIDAD ASOCIADA A LA NUEVA TECNOLOGÍA – *MODELO INTERACTIVIDAD* -

ESPAÑA OPTÓ POR EL *MODELO SUSTITUCIÓN TECNOLÓGICA*

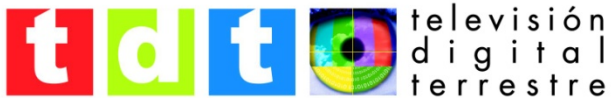
- Posibilita un proceso rápido y eficiente de sustitución tecnológica
- El coste de la adaptación ciudadana es totalmente asumible: el hogar se adapta según sus posibilidades y requerimientos
- Los ciudadanos perciben inmediatamente las ventajas derivadas del cambio
- El proceso es independiente del alcance de otros servicios más complejos (banda ancha, etc.)



ASEGURAMIENTO DE LA CONEXIÓN CIUDADANA A LA TDT - II

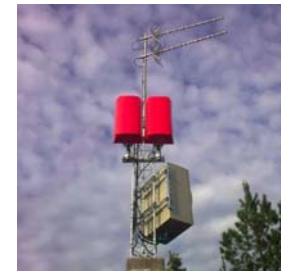
REQUISITOS PARA LA ADAPTACIÓN DE LOS HOGARES A LA TDT:

- Adaptación de antenas colectivas de recepción en edificios con 3 o más viviendas (depende del país)
- Adquisición de televisor con descodificador incorporado
- Adquisición de descodificador externo
- Adecuación y modernización, en su caso, del equipamiento del hogar



Información: ¡¡¡LLEGA LA TDT!!!

SE DISPONE DE COBERTURA



SE ADAPTA EL HOGAR



ASEGURAMIENTO DE LA CONEXIÓN CIUDADANA A LA TDT - III



GENERAR UNA REAL "CULTURA TDT"

I
N
S
T
R
U
M
E
N
T
O
S

CAMPAÑAS DE PUBLICIDAD CONVENCIONAL

ACCIONES PROMOCIONALES

- DE PROPÓSITO GENERAL
- DIRIGIDAS A PRESCRIPTORES

ACCIONES DE COMUNICACIÓN DE PROXIMIDAD

ACCIONES DE APOYO A COLECTIVOS SINGULARES



ASEGURAMIENTO DE LA CONEXIÓN CIUDADANA A LA TDT - IV

CAMPAÑAS DE PUBLICIDAD EN ESPAÑA

6 Campañas estatales, basadas en el medio televisión, en colaboración con la Asociación IMPULSA TDT (difusores públicos y privados)

1 gran campaña institucional en Navidad de 2008 (6 millones de euros)

Campañas promocionales propias de las cadenas de TV





ASEGURAMIENTO DE LA CONEXIÓN CIUDADANA A LA TDT - V

CAMPAÑAS DE PUBLICIDAD CONVENCIONAL



1. USAR COMO **SOPORTE BÁSICO** LA PROPIA TELEVISIÓN ("*La televisión se anuncia en televisión*")
2. PLANIFICAR **MENSAJES "INTENSIVOS"**:
 1. INFORMACIÓN LLEGADA DE LA TDT
 2. VENTAJAS DE LA NUEVA TELEVISIÓN
 3. NECESIDAD DE ADAPTACIÓN DEL HOGAR
 4. INMINENCIA DEL APAGADO Y SUS CONSECUENCIAS
3. GENERAR UN **MENSAJE "POPULAR"** (*¡Que no te pille el toro!*)
4. ORIENTAR MENSAJES ESPECÍFICOS HACIA LOS "TARGETS" CON MAYORES DIFICULTADES DE ADAPTACIÓN (Mayores y desconectados tecnológicos)



MINISTERIO
DE INDUSTRIA, TURISMO
Y COMERCIO

SECRETARÍA DE ESTADO
DE TELECOMUNICACIONES
Y PARA LA SOCIEDAD DE
LA INFORMACIÓN

CAMPAÑA INFORMACIÓN LLEGADA TDT

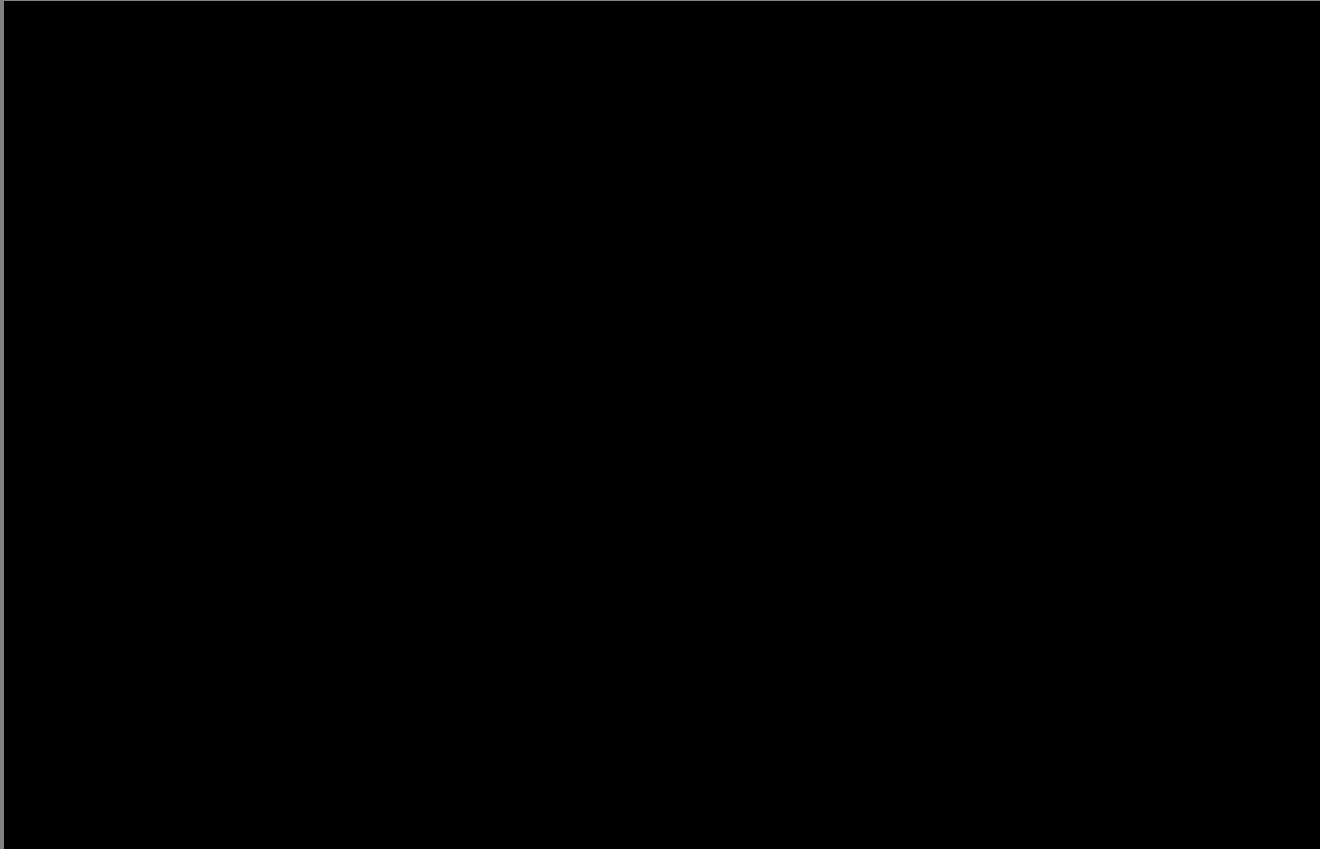




MINISTERIO
DE INDUSTRIA, TURISMO
Y COMERCIO

SECRETARÍA DE ESTADO
DE TELECOMUNICACIONES
Y PARA LA SOCIEDAD DE
LA INFORMACIÓN

CAMPAÑA VENTAJAS DE LA NUEVA TELEVISIÓN

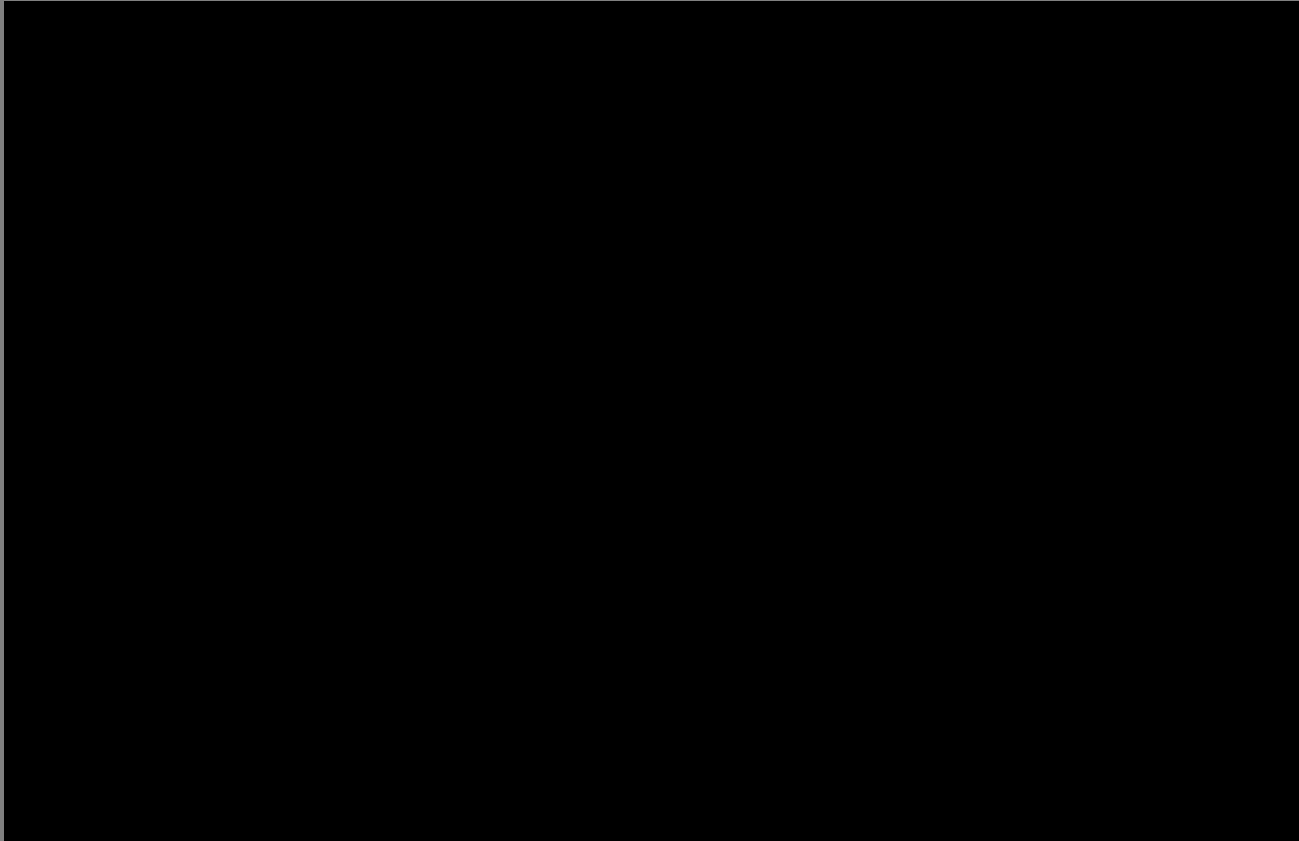




MINISTERIO
DE INDUSTRIA, TURISMO
Y COMERCIO

SECRETARÍA DE ESTADO
DE TELECOMUNICACIONES
Y PARA LA SOCIEDAD DE
LA INFORMACIÓN

CAMPAÑA NECESIDADES ADAPTACIÓN DEL HOGAR



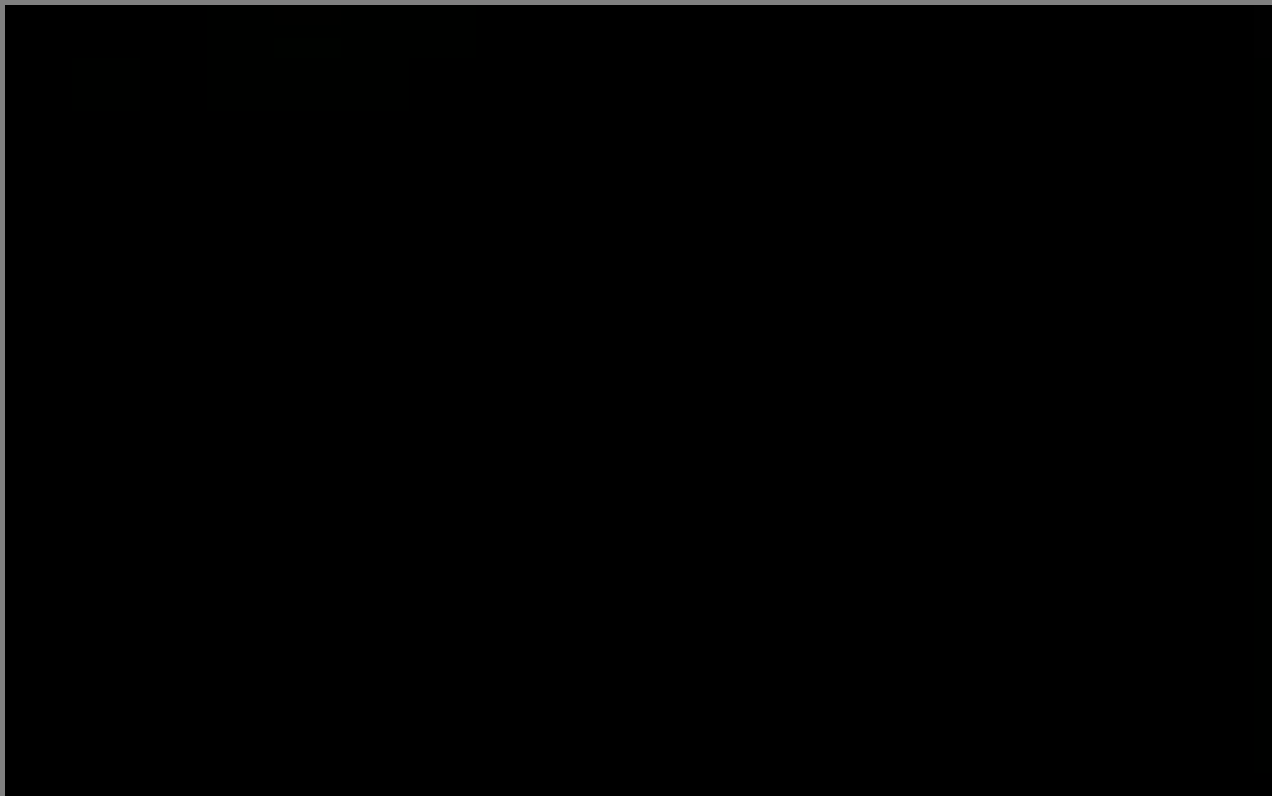


MINISTERIO
DE INDUSTRIA, TURISMO
Y COMERCIO

SECRETARÍA DE ESTADO
DE TELECOMUNICACIONES
Y PARA LA SOCIEDAD DE
LA INFORMACIÓN

CAMPAÑA

MENSAJE “POPULAR” (*¡Que no te pille el toro!*)





MINISTERIO
DE INDUSTRIA, TURISMO
Y COMERCIO

SECRETARÍA DE ESTADO
DE TELECOMUNICACIONES
Y PARA LA SOCIEDAD DE
LA INFORMACIÓN

CAMPAÑA INMINENCIA DEL APAGADO Y SUS CONSECUENCIAS

UNA NIÑA APAGADA...



MINISTERIO
DE INDUSTRIA, TURISMO
Y COMERCIO

SECRETARÍA DE ESTADO
DE TELECOMUNICACIONES
Y PARA LA SOCIEDAD DE
LA INFORMACIÓN

CAMPAÑA FINAL EL ÚLTIMO APAGADO – SOLIDARIDAD FINAL





ASEGURAMIENTO DE LA CONEXIÓN CIUDADANA A LA TDT - VI

ACCIONES PROMOCIONALES DIRIGIDAS A PRESCRIPTORES

- PRESIDENTES DE COMUNIDADES DE VECINOS
- ADMINISTRADORES DE FINCAS
- JORNADAS INFORMATIVAS CON ALCALDES
- JORNADAS INFORMATIVAS CON ASISTENTES SOCIALES



ACCIONES PROMOCIONALES DE PROPÓSITO GENERAL

- MERCADOS DE ABASTO
- CENTROS COMERCIALES
- ENTIDADES BANCARIAS Y CENTROS DE SALUD
- VALLAS MÓVILES – AUTOBUSES Y TRENES





ASEGURAMIENTO DE LA CONEXIÓN CIUDADANA A LA TDT - VII

ACCIONES DE COMUNICACIÓN DE PROXIMIDAD

PUNTOS INFORMATIVOS FIJOS SOBRE TDT

- Capitales de provincia y ciudades principales
- 2 meses antes del cese de emisiones analógicas



PUNTOS INFORMATIVOS MÓVILES SOBRE TDT

- Pequeñas poblaciones de ámbito rural
- 3 visitas de media por población
- Planificación de visitas en coordinación con los respectivos Ayuntamientos (eficiencia)



ASEGURAMIENTO DE LA CONEXIÓN CIUDADANA A LA TDT - VIII

ACCIONES DE APOYO A COLECTIVOS SINGULARES

- PLAN DE APOYO A COLECTIVOS EN RIESGO DE EXCLUSIÓN:
 - Mayores de 80 años que vivan solos
 - Mayores de 65 años con altos niveles de dependencia
 - Personas con discapacidad sensitiva o visual superior al 33%

CESIÓN POR EL ESTADO DE MAS DE **165.000** DESCODIFICADORES

• DESARROLLO DE UN SOFTWARE PARA PERSONAS CON DISCAPACIDAD VISUAL

- ACCIONES CON MAYORES
 - Voluntarios TDT
 - Momentos informativos en programas de mayores
 - Charlas formativas en centros de día
 - Folletos informativos fácilmente comprensibles

¿Cómo funciona?

Paso 1
Cómo adaptar tu antena

• Si tienes una antena satelital (por ejemplo en una terraza de un hotel) tendrás que ir al proveedor de televisión que tengas en casa y poneses adquirir un tamaño de descodificador.

• Si la prefieres puedes adquirir un nuevo aparato de televisión, que sea el receptor de TDT correspondiente, para eliminar el antiguo. Recuerda que para cada receptor que tengas en casa y poneses adquirir un tamaño de descodificador.

• Si tienes una antena individual (por ejemplo en una terraza) no es necesario recibir ninguna antena, simplemente el línea de televisión para ver los canales según a un instalador autorizado.

En caso de dudas, consulta a un instalador autorizado.

Paso 2
Adaptar tu televisor

a Conectar el receptor de TDT al televisor.

b Conectar el televisor con TDT al receptor.

Para poder ver la TDT es necesario disponer de cualquiera de estos receptores:

• Si tienes un receptor de TDT es un pequeño aparato que se conecta al televisor. Recuerda que para cada receptor que tengas en casa y poneses adquirir un tamaño de descodificador.

• Si la prefieres puedes adquirir un nuevo aparato de televisión, que sea el receptor de TDT correspondiente, para eliminar el antiguo. Recuerda que para cada receptor que tengas en casa y poneses adquirir un tamaño de descodificador.

¿Cómo conectar el decodificador a la TV?

Baso con cualquier tres cables:

- Conectar el decodificador a la toma de corriente.
- Conectar la antena de la televisión al decodificador.
- Conectar el decodificador al televisor. Este cable, generalmente de un color rojo. Para los televisores que no tengan cable USB* permitiendo conectar el receptor mediante el cable de colores correspondiente al televisor.

* Los televisores que no tengan cable USB* permitiendo conectar el receptor mediante el cable de colores correspondiente al televisor.

¿Cómo puedo saber las fechas de cese de las emisiones analógicas de mi municipio?

• A través de la página web www.televisiondigital.es

• Solicitar antes de que se produzca el cese de las emisiones analógicas, tanto en tu televisor un mensaje como éste:

• En los próximos días, comenzará a emitir en TDT. Para más información, consulta a un instalador autorizado.

• En tu caso, sigue recibiendo la señal de televisión en analógico y además recibiendo la TDT.

• Recuerda que el no estar adaptado en el momento del apagón, podría dañar a tu tele.

• Informa de las ayudas digitales a personas receptoras de ayudas con discapacidad sensitiva y personas con discapacidad visual o sorda.

Para cualquier duda, consulta o información puedes llamar al 901 2010 04 o entrar en www.televisiondigital.es



MONITORIZACIÓN DEL PROCESO: INDICADORES DE SEGUIMIENTO

Seguimiento de la cobertura

(% de población)

- Cobertura (nacional, regional, por Proyecto, por localidad)
- Mediciones sobre el terreno (cobertura real)

Seguimiento de la conexión ciudadana (medición por hogar)

- Conocimiento de la TDT
- Antenización (hipótesis conservadora y optimista)
- Acceso efectivo a la TDT
- Acceso a canales digitales (todas las plataformas)
- Otros: equipamiento, percepción de cobertura, etc.

Satisfacción ciudadana con la TDT

- Medición post-apagado

- Realizadas más de 200.000 encuestas telefónicas a hogares en 15 oleadas
- Aplicados 4,5 millones de euros
- Parametrización en base al Proyecto Piloto SORIA TDT



INFORMACIÓN PERMANENTE AL CIUDADANO SOBRE EL DESARROLLO DEL PROCESO - I

OBJETIVOS

- Asegurar el conocimiento de la fecha del cese de emisiones analógicas por todos los ciudadanos
- Resolver las dudas y problemas del ciudadano respecto del proceso

TITULADORAS EN CANALES ANALÓGICOS

INSERCIONES EN RADIO Y PRENSA LOCALES

WEB OFICIAL : www.televisiondigital.es

CENTRO ATENCIÓN USUARIO : 901 2010 04

**SÓLO CON TDT
VERÁS LA TELE**

Y recuerda que para recibir la señal de televisión es necesario tener un receptor de TDT y la antena adaptada a la nueva tecnología.
Si no quieres que te pille el toro, pásate a la TDT. Infórmate de las ayudas dirigidas a personas mayores de 65 años con dependencia reconocida y personas con discapacidad visual o auditiva.
Más información en el 901 2010 04 y www.televisiondigital.es

Porque a partir de junio la tele de siempre se acaba en tu municipio

El anuncio que ves puede variar. Antes de las elecciones al Parlamento Europeo, el 4 de junio de 2009, se suspendió la emisión de la señal de televisión digital en los municipios de España, Asturias y Galicia en cumplimiento de lo que se acordó en el convenio de colaboración de la televisión a la responsabilidad social.

El anuncio que ves puede variar. Antes de las elecciones al Parlamento Europeo, el 4 de junio de 2009, se suspendió la emisión de la señal de televisión digital en los municipios de España, Asturias y Galicia en cumplimiento de lo que se acordó en el convenio de colaboración de la televisión a la responsabilidad social.

El anuncio que ves puede variar. Antes de las elecciones al Parlamento Europeo, el 4 de junio de 2009, se suspendió la emisión de la señal de televisión digital en los municipios de España, Asturias y Galicia en cumplimiento de lo que se acordó en el convenio de colaboración de la televisión a la responsabilidad social.

El anuncio que ves puede variar. Antes de las elecciones al Parlamento Europeo, el 4 de junio de 2009, se suspendió la emisión de la señal de televisión digital en los municipios de España, Asturias y Galicia en cumplimiento de lo que se acordó en el convenio de colaboración de la televisión a la responsabilidad social.



INFORMACIÓN PERMANENTE AL CIUDADANO SOBRE EL DESARROLLO DEL PROCESO - II

TITULADORAS EN CANALES ANALÓGICOS

- 1 ½ MESES ANTES DEL APAGADO (Etapa final de "simulcast")
- OCUPACIÓN DE FRECUENCIAS POST-APAGADO Y **DETECCIÓN** DE INCIDENCIAS





ELEMENTOS CLAVE PARA EL ÉXITO DEL PROCESO

1. **GESTIÓN Y DIRECCIÓN** DEL PROCESO POR LA **ADMINISTRACIÓN PÚBLICA**
2. **PLANIFICACIÓN PREVIA Y EXHAUSTIVA** DE TODAS LAS VERTIENTES DEL PROCESO (Cobertura, conexión ciudadana, comunicación, financiación, planes de contingencia)
3. **CONSENSUAR** LAS ACCIONES CON TODOS LOS AGENTES IMPLICADOS
4. VENTAJAS DE DISPONER DE UN **OPERADOR DE RED NEUTRO Y REFERENCIAL** (Seguridad, rapidez del proceso, control de incidencias principales)
5. COORDINAR LA ACCIÓN PÚBLICA BAJO **CRITERIOS DE SERVICIO PÚBLICO** (Despolitización del proceso)
6. **CREDIBILIDAD** DERIVADA DE **CUMPLIR RIGUROSAMENTE LOS COMPROMISOS** ASUMIDOS (Fechas, desarrollo normativo)
7. REALIZAR AL MENOS UN **PROYECTO PILOTO** QUE PERMITA PARAMETRIZAR EL PROCESO DECISIONAL
8. ASEGURAR **MECANISMOS DE MONITORIZACIÓN** PERMANENTE DEL PROCESO (Indicadores ad hoc de apoyo a la decisión de apagado)
9. UNIFICAR LA **INTERLOCUCIÓN CON LOS DIFUSORES** E IMPLICARLOS EN EL PROCESO (Modelo Asociación Impulsa TDT)
10. **APOYAR** MEDIANTE ACCIÓN PÚBLICA A LOS COLECTIVOS MÁS “INDEFENSOS” ANTE EL CAMBIO





MINISTERIO
DE INDUSTRIA, TURISMO
Y COMERCIO

SECRETARÍA DE ESTADO
DE TELECOMUNICACIONES
Y PARA LA SOCIEDAD DE
LA INFORMACIÓN

MUCHAS GRACIAS POR SU ATENCIÓN