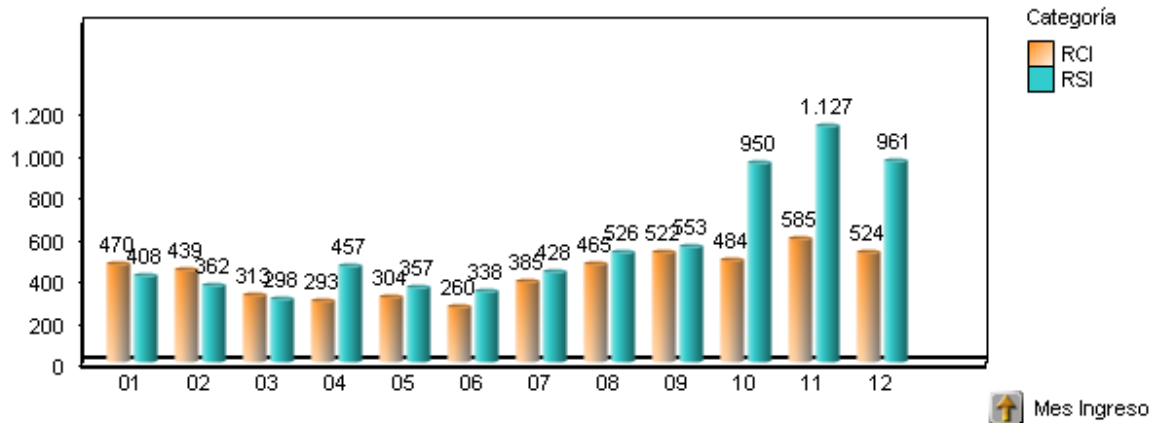


## Estadísticas de reclamos recibidos por el Departamento Gestión de Reclamos de la Subsecretaría de Telecomunicaciones

Fuente: Base de datos del Sistema de Gestión de Reclamos, a través de aplicación Qlikview, al 22 de Marzo de 2011.

### Reclamos año 2010 (11.809 reclamos en total)

Solicitudes según Período

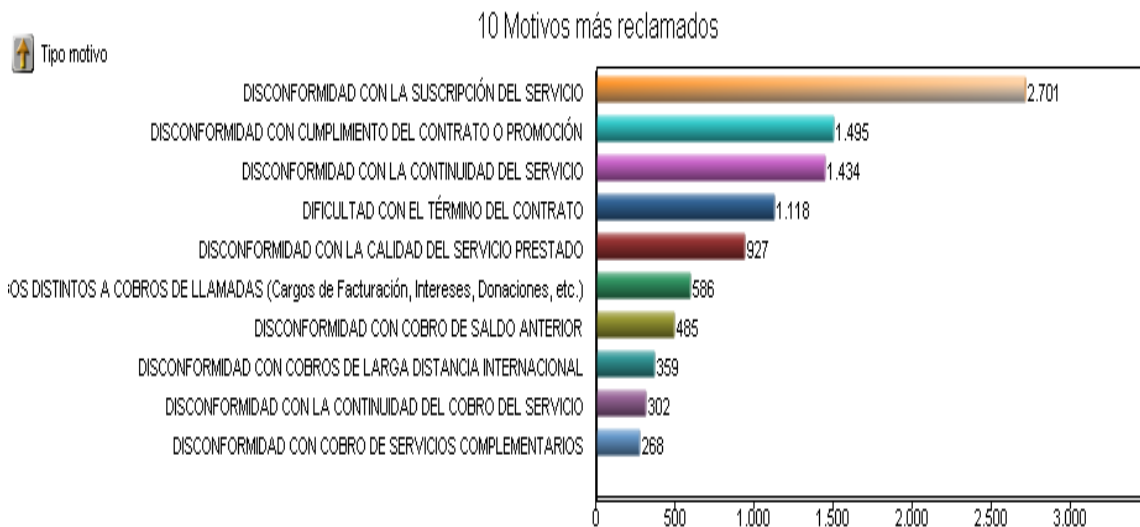


RCI: Reclamos con insistencia

RSI: Reclamos sin constancia de interposición previa en las compañías de telecomunicaciones.

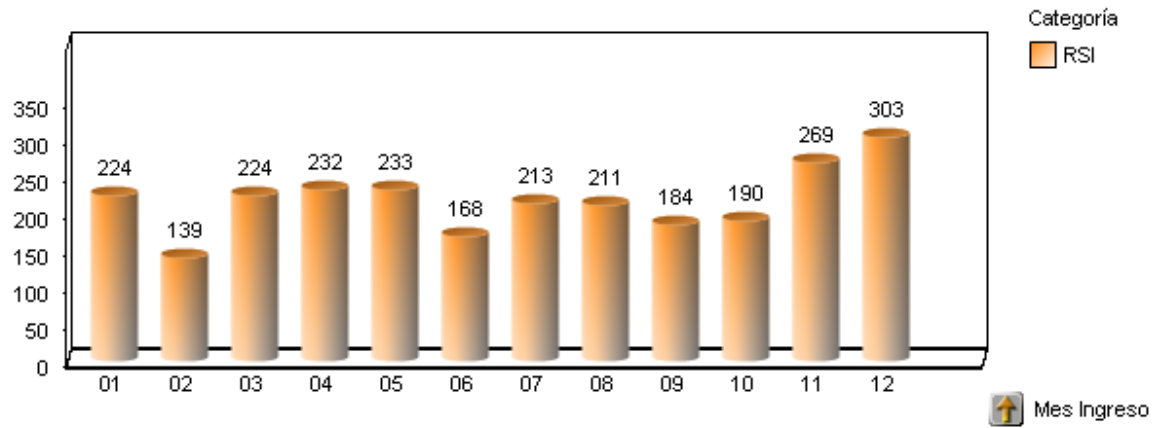
Nota: Los RSI corresponden a los recibidos en Santiago y trasladados por Subtel – Santiago a las compañías de telecomunicaciones.

### Sobre los 11.809 reclamos



## Reclamos RSI Regiones año 2010 (2.590 reclamos en total)

Solicitudes según Período



-RSI región: es el reclamo sin constancia de interposición previa o "sin insistencia" recibido en región, por las Seremitts y trasladados directamente a las empresas desde las Seremitts.