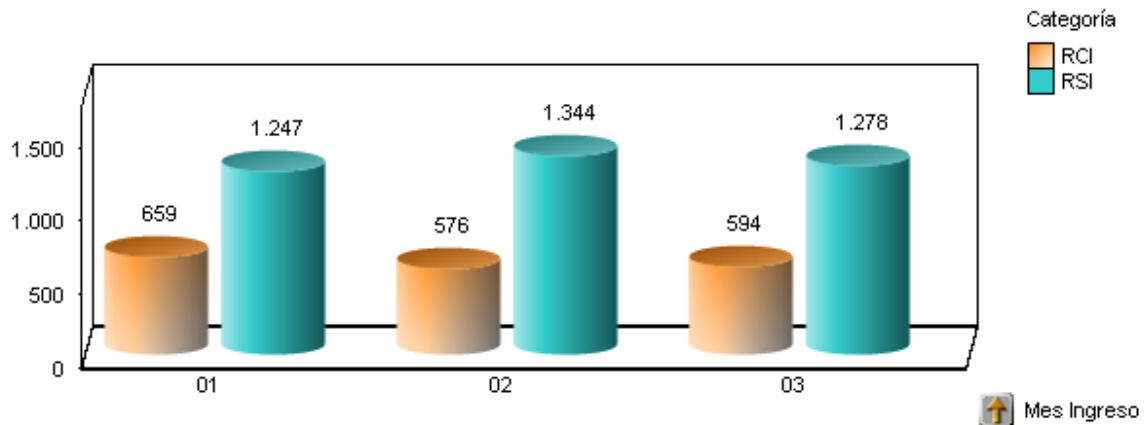


Estadísticas de reclamos recibidos por el Departamento Gestión de Reclamos de la Subsecretaría de Telecomunicaciones

Fuente: Base de datos del Sistema de Gestión de Reclamos, a través de aplicación Qlikview, al 22 de Marzo de 2011.

Reclamos año 2011 (5.698 reclamos en total) Solicitudes según Período

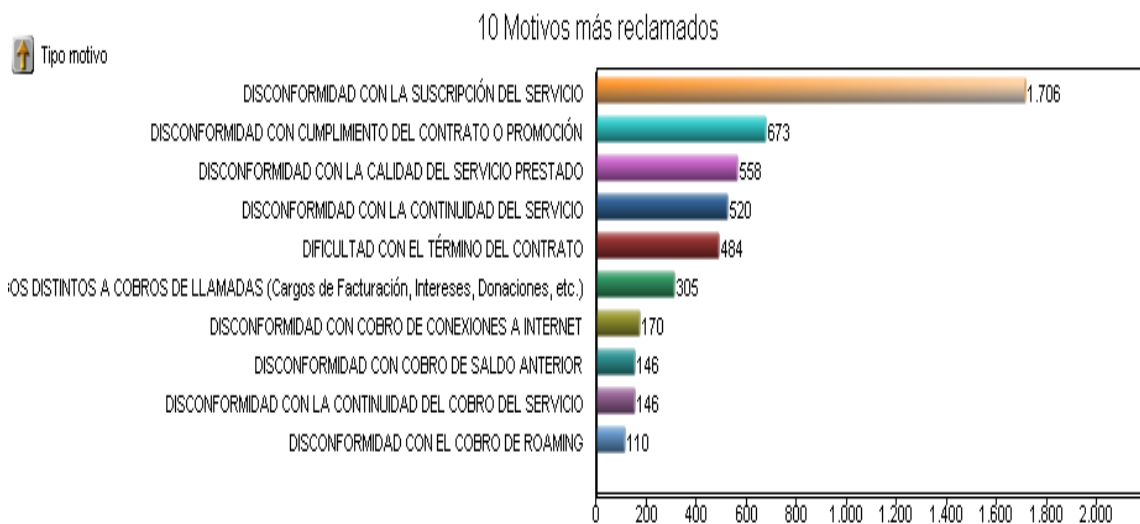


RCI: Reclamos con insistencia

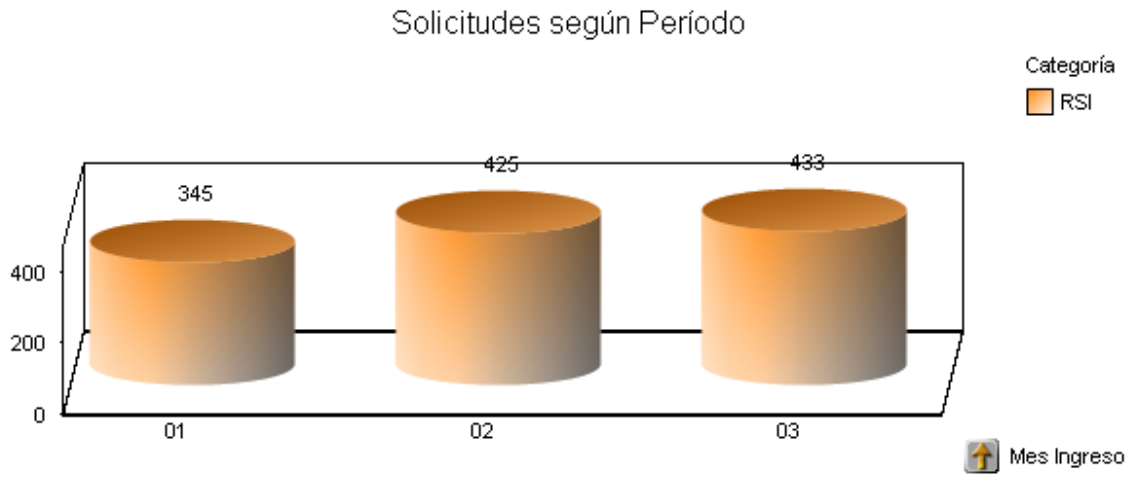
RSI: Reclamos sin constancia de interposición previa en las compañías de telecomunicaciones.

Nota: Los RSI corresponden a los recibidos en Santiago y trasladados por Subtel – Santiago a las compañías de telecomunicaciones.

Sobre los 5.698 reclamos



Reclamos RSI Regiones año 2011 (1.203 reclamos en total)



-RSI región: es el reclamo sin constancia de interposición previa o "sin insistencia" recibido en región, por las Seremitts y trasladados directamente a las empresas desde las Seremitts.